



CONVEGNO NAZIONALE CdO OPERE EDUCATIVE

“La vita si accende solo con la vita”

Pacengo di Lazise, 4-6 marzo 2016

Il bilancio pubblico della scuola: da adempimento a strumento di gestione

41.338	60	4,30	1,00
7.119	60	33,60	0,30
126.499	60	2,81	1,00
1.145.671	60	-21,66	0,17
9.910.418	60	-31,65	1,00
51.751	60	-23,64	1,00
1.621	33	-5,33	0,85
2.077.616	60	-13,32	0,50
13.041	60	-11,01	0,25
32.835.108	60	-9,80	0,75
7.507.380	60	2,95	0,50
4.165.902	60	-13,64	0,78
552	60	-6,11	0,60
800	56	-5,88	1,20
2.636.888	60	-9,86	0,15
42.960	60	-0,94	1,00
14,12	60	-10,13	0,20
863.398	60	-18,75	0,12
800	60	-25,96	2,00
22.385	60	-8,58	0,50
17.968	60	5,38	0,69



Agenda

- La trasparenza e la pubblicità dei bilanci: opportunità e adempimento
- Il bilancio come strumento di indirizzo della gestione
- I centri di costo e la vista del conto economico "per livelli"
- il ruolo del piano dei conti e della contabilità analitica
- le analisi economiche a supporto delle iniziative di correzione dei risultati

Publicità e trasparenza dei bilanci

Art. 137

Il Ministero (...), garantisce stabilmente l'accesso e la riutilizzabilità dei dati pubblici del sistema nazionale di istruzione e formazione, pubblicando in formato aperto i **dati relativi ai bilanci delle scuole** (...), compresi quelli delle scuole paritarie del sistema nazionale di istruzione di cui all'articolo 1 della legge 10 marzo 2000, n. 62, e successive modificazioni, i

Art. 152

Il Ministero d (...) entro centoventi giorni dalla data di entrata in vigore della presente legge, avvia un piano straordinario di verifica della permanenza dei requisiti per il riconoscimento della parità scolastica (...) con particolare riferimento (...) al **rispetto della regolarità contabile, del principio della pubblicità dei bilanci** (...)

Esempio di una convenzione comunale

Le Scuole dell'Infanzia paritarie partecipano all'offerta scolastica comunale:

...

- d) assicurando la **pubblicità del proprio bilancio annuale** e dei principali atti di gestione della scuola in funzione del principio di trasparenza;
- e) Le rette e le tariffe dei servizi resi dalle scuole paritarie sono **determinate sulla base dei costi di funzionamento sostenuti dalle scuole ed espressi in bilancio (...)**.

Gli Enti gestori **assicurano perciò la pubblicità dei bilanci e si impegnano**, inoltre, ad inviare al Comune (...) le schede informative che si rendessero necessarie.

Comunicare al Comune, entro la fine di febbraio, gli elementi fondamentali del Bilancio Preventivo dell'Anno Legale, in corso,

.... sedute in cui si controllano i bilanci consuntivi delle scuole paritarie e l'esatto svolgimento degli adempimenti annuali previsti in convenzione...

Caratteristiche dei bilanci delle scuole

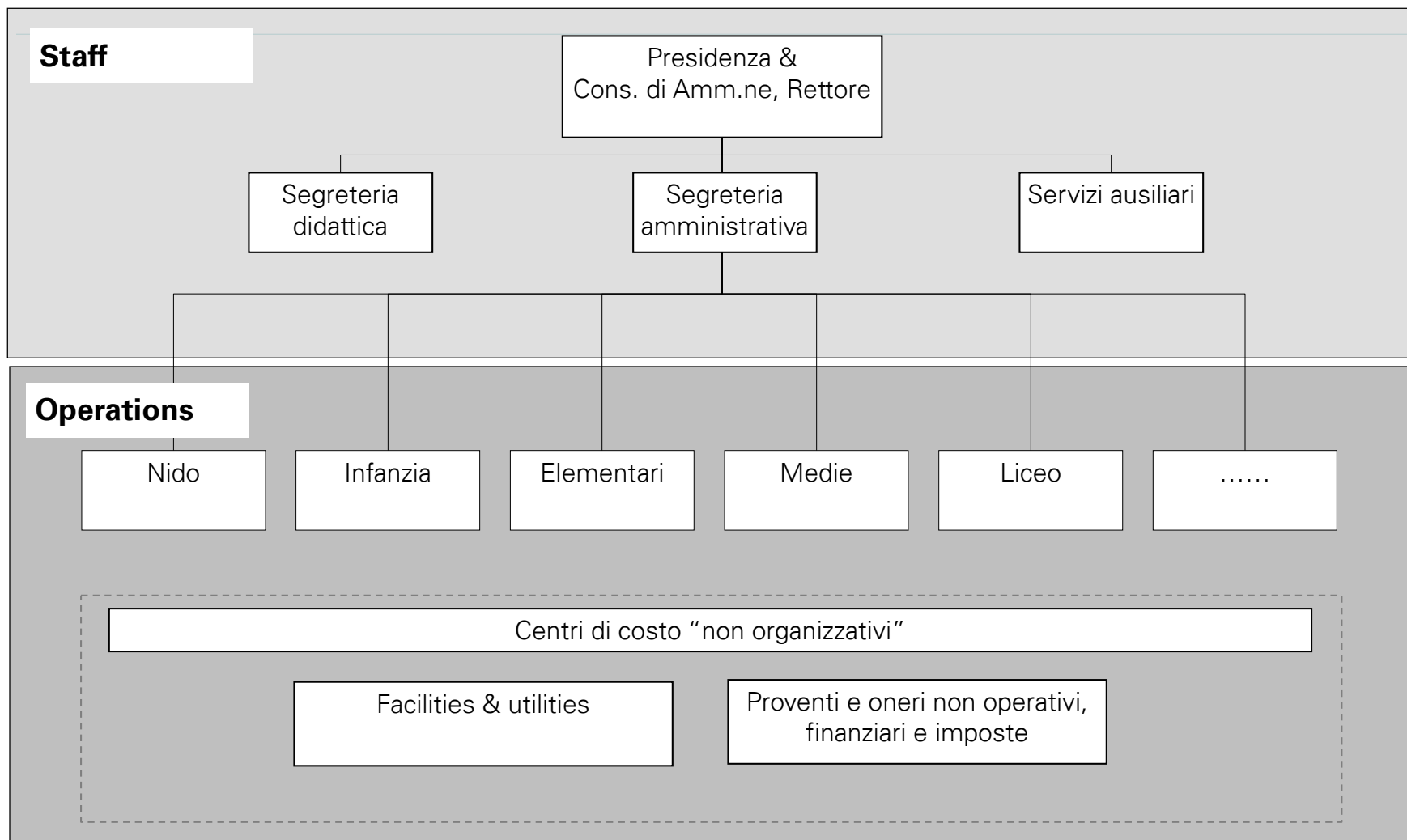
Personale direttivo
Costi del personale docente (in funzione delle classi funzionanti e del livello dei salari)
costi fissi personale (segreteria, portin., manut.)
Acquisti beni e servizi, affitti, utenze
Costi finanziari
Ammortamenti

Rette fiscalmente: Ricavi corrispettivi delle prestazioni (in realtà, quote di contribuzione ai costi di erogazione del servizio)
Ricavi servizi accessori
Contributi pubblici e privati
Altri ricavi

L'articolazione dei centri di costo

- Il modello di contabilità analitica proposto prevede:
 - la **tipologia e le logiche di funzionamento** dei centri di costo individuati
 - le **principali categorie di costo** identificate
- Per definire un'articolazione di contabilità analitica "coerente" alle rilevazioni di contabilità generale, **oltre a definire la struttura e l'elenco dei centri di costo, sono stati individuati anche centri di ricavo**,:
 - alcuni relativi alle vendite di prestazioni generate dall'attività caratteristica dell'Istituto
 - uno, di natura residuale, contenente ricavi derivanti da attività di natura ordinaria, ma "extra gestione caratteristica"/"gestione accessoria" (affitto campo, affitto sale...)
- Sono state individuate le seguenti classificazioni tra i centri di costo/ricavo:
 - centri di costo di staff
 - centri di costo di "livello"
 - centri di costo non organizzativi
 - centri di ricavo

La struttura organizzativa e l'assetto dei centri di costo



La struttura del conto econ gestionale per livelli

	Nido	Infanzia	Elementari	Medie	Liceo	Altre	Totale	Altre attività	Totale generale
Ricavi	√	√	√	√	√	√		√	
<i>Iscrizioni</i>	√	√	√	√	√	√			
<i>Contributi</i>	√	√	√	√	√	√			
<i>Rette</i>	√	√	√	√	√	√			
<i>Altri ricavi</i>	√	√	√	√	√	√			
Costi del personale	√	√	√	√	√	√			
Sconti e abbuoni	√	√	√	√	√	√	√		
Primo Margine per livello									
Altri ricavi spec per livello (gite + mensa)	√	√	√	√	√	√		√	
Altri costi spec per livello (gite + mensa)	√	√	√	√	√	√		√	
Costi diretti specifici (da cdc di livello)	√	√	√	√	√	√		√	
Secondo Margine per livello									
Presidenza & Cons. di Amm.ne, Rettore"								√	
Segreteria didattica					√			√	
Segreteria amministrativa								√	
Servizi ausiliari	√	√	√	√	√	√		√	
Ammortamenti specifici	√							√	
Facilities, utilities, ammortamenti comuni								√	
Reddito operativo									
Prov e oneri non operativi, fin e imposte									
Utile Netto									

Progetti finanziati/l learning week non associabili a singoli livelli..

I centri di costo identificati

Area organizzativa	Centri di costo di competenza	
Centri di costo di staff	Presidenza & Cons. di Amm.ne, Rettore”	
	Segreteria didattica	
	Segreteria amministrativa	
	Servizi ausiliari	
Centri di costo attività singoli livelli	Nido	
	Infanzia	
	Elementari	
	Medie	
	Liceo	
	Altri servizi	
Centri di costo “non organizzativi”	Facilities & Utilities	
	Proventi e oneri non operativi, finanziari e imposte	

I centri di costo di staff

Presidenza & Cons. di Amm.ne, Rettore

Personale	Ruolo
Superman	Rettore



Principali tipologie di costo

- Costo del personale di competenza
- Spese di rappresentanza
- Consulenze rettore
- Spese pubblicitarie e promozionali
- Abbonamenti, giornali e riviste
- Contributi associativi
-

Segreteria didattica

Personale	Ruolo
M. Rossi	Segreteria
S. Bianchi	Segreteria
L. Verdi	Segreteria



Principali tipologie di costo

- Costo del personale di competenza
- Cancelleria e stampati generici (non specifici di livello)
- Fotocopie e riproduzioni
-

I centri di costo relativi ai differenti livelli scolastici - servizi

Segreteria amministrativa

Personale	Ruolo
AA	Amministrazione
BB	Amministrazione
CC	Amministrazione



Principali tipologie di costo

- Costo del personale di competenza
- Consulenze/Elaborazioni dati
- Servizi assistenza amministrativa
- Valori bollati
- Spese postali e telegrafiche
-

Servizi ausiliari

Personale	Ruolo
DD	Autista pulmino + servizi generali
EE	Servizi generali
FF	Pulizie
GG	Pulizie
KK	Pulizie
JJ	Pulizie
MM	Pulizie



Principali tipologie di costo

- Costo del personale di competenza
- Materiale pulizia
- Costi connessi al pulmino
- Ammortamenti pulmino
- Servizi pulizia e igiene
-

I centri di costo relativi ai differenti livelli scolastici - servizi

Nido

Personale	Ruolo



Principali tipologie di costo

- Costo del personale di competenza
- Mensa
- Materiale di consumo.....

Infanzia

Personale	Ruolo



Principali tipologie di costo

- Costo del personale di competenza
- Mensa
-

I centri di costo relativi ai differenti livelli scolastici - servizi

Elementari

Personale	Ruolo



Principali tipologie di costo

- Costo del personale di competenza
- Collaborazioni
- Mensa
- Spese didat. Visite istruzioni (gite)

Medie

Personale	Ruolo



Principali tipologie di costo

- Costo del personale di competenza
- Collaborazioni
- Mensa
- Spese didat. Visite istruzioni (gite)
-

I centri di ricavo relativi ai differenti livelli scolastici - servizi

Facilities & Utilities



Principali tipologie di ricavo/rimborso

- Spese di riscaldamento
- Acqua potabile
- Gas metano
- Servizi assistenza impianti
- Vigilanza
- Affitti e costi accessori
- Consulenze ed onorari
- Spese telefoniche
- Manutenzione su beni di terzi
- Manutenzione sulle immobilizzazioni
- Spese di assicurazione
- Amm.ti ord. Arredamenti
- Amm.ti ordinari attrezzature varie
- Amm.ti ord. macchine elettriche
- Amm.ti ordinari plur. sp. impianti
- Amm.ti ordinari sp. increm. fabbricati
- ...

Proventi e oneri non operativi , finanziari e imposte



Principali tipologie di ricavo/rimborso

- Imposte di bollo e registro
- Permessi, diritti, tasse CC.GG.
- Imposte e tasse varie deducibili
- Interessi passivi bancari e vari
- Commissioni e spese bancarie
- Abbuoni e sconti passivi
- Erogazioni a titolo liberalità
- Perdite su titoli
- IVA indetraibile
- Interessi attivi bancari
- Interessi attivi da titoli
- ...