

SCUOLA SICURA

Piano 2021-2022



PIANO SCUOLA SICURA

1ª edizione (gennaio-luglio 2021)

Regione Piemonte ha promosso un programma di:

- **Screening su base volontaria con tampone molecolare o antigenico**

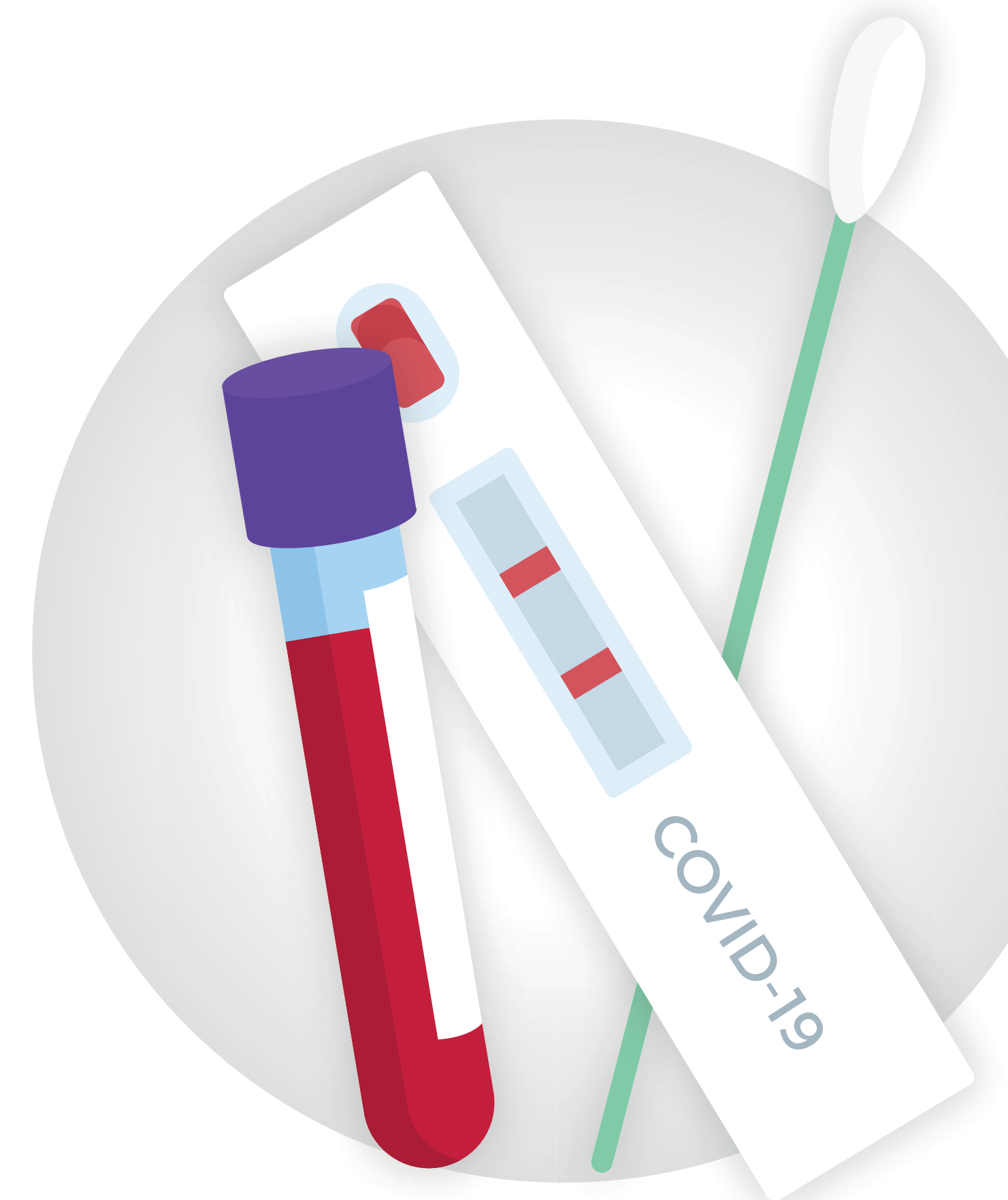


al personale scolastico docente e non docente
ogni 15 giorni



agli **alunni di II e III media** una volta al mese
(rotazione di un quarto della classe ogni settimana)

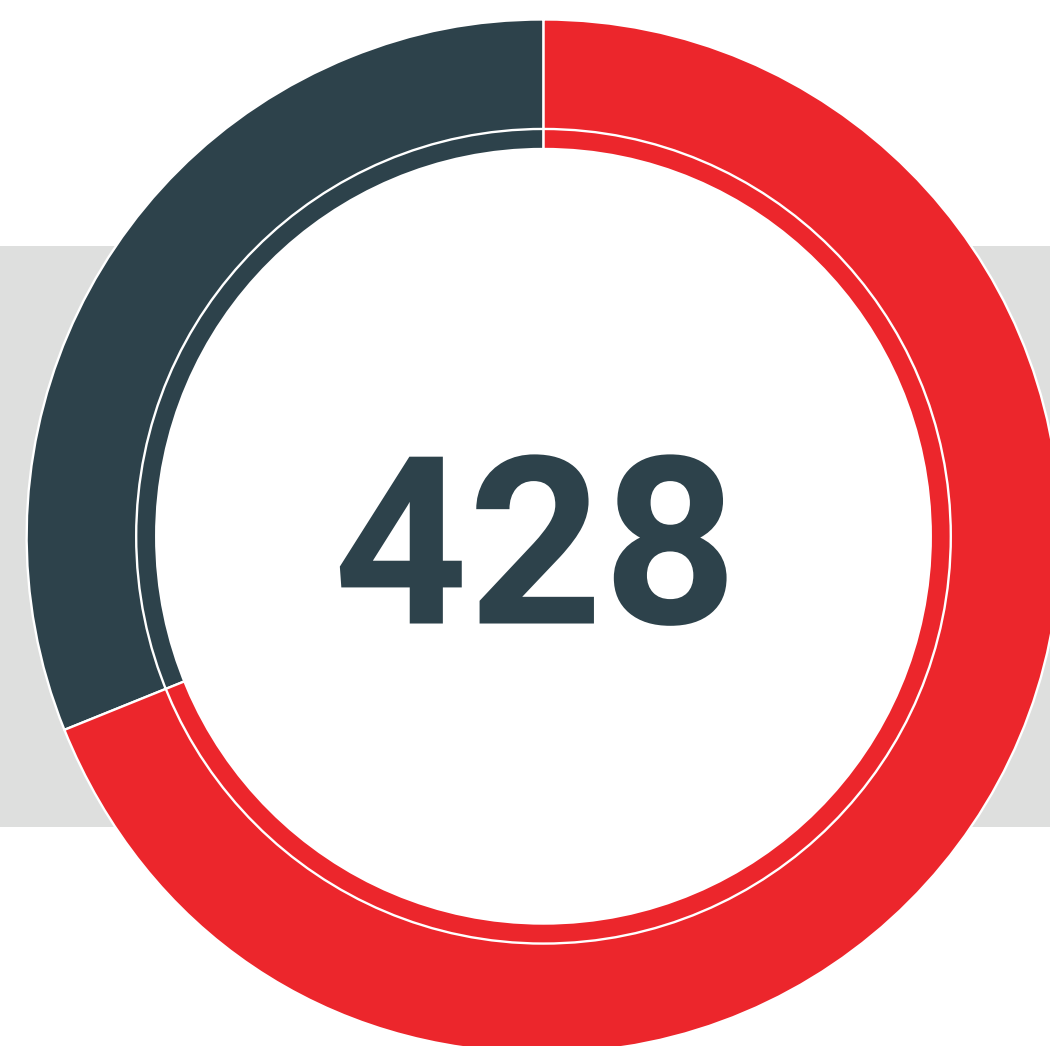
- **Potenziamento del contact tracing in ambito scolastico**



PIANO SCUOLA SICURA

1^a edizione

Plessi
scolastici
aderenti



69%

Le adesione
degli studenti
di II e III media



24,7%

Il personale
scolastico
che ha aderito



17%

I risultati

PIANO SCUOLA SICURA

2^a edizione (anno scolastico 2021/2022)



Il Piano è stato validato dal gruppo di epidemiologi della Regione Piemonte

OBIETTIVO

Favorire, insieme alle altre misure di prevenzione, il mantenimento della **didattica in presenza**, individuando precocemente i casi asintomatici per interrompere la trasmissione del virus nelle classi



LE AZIONI



Completamento vaccinazione

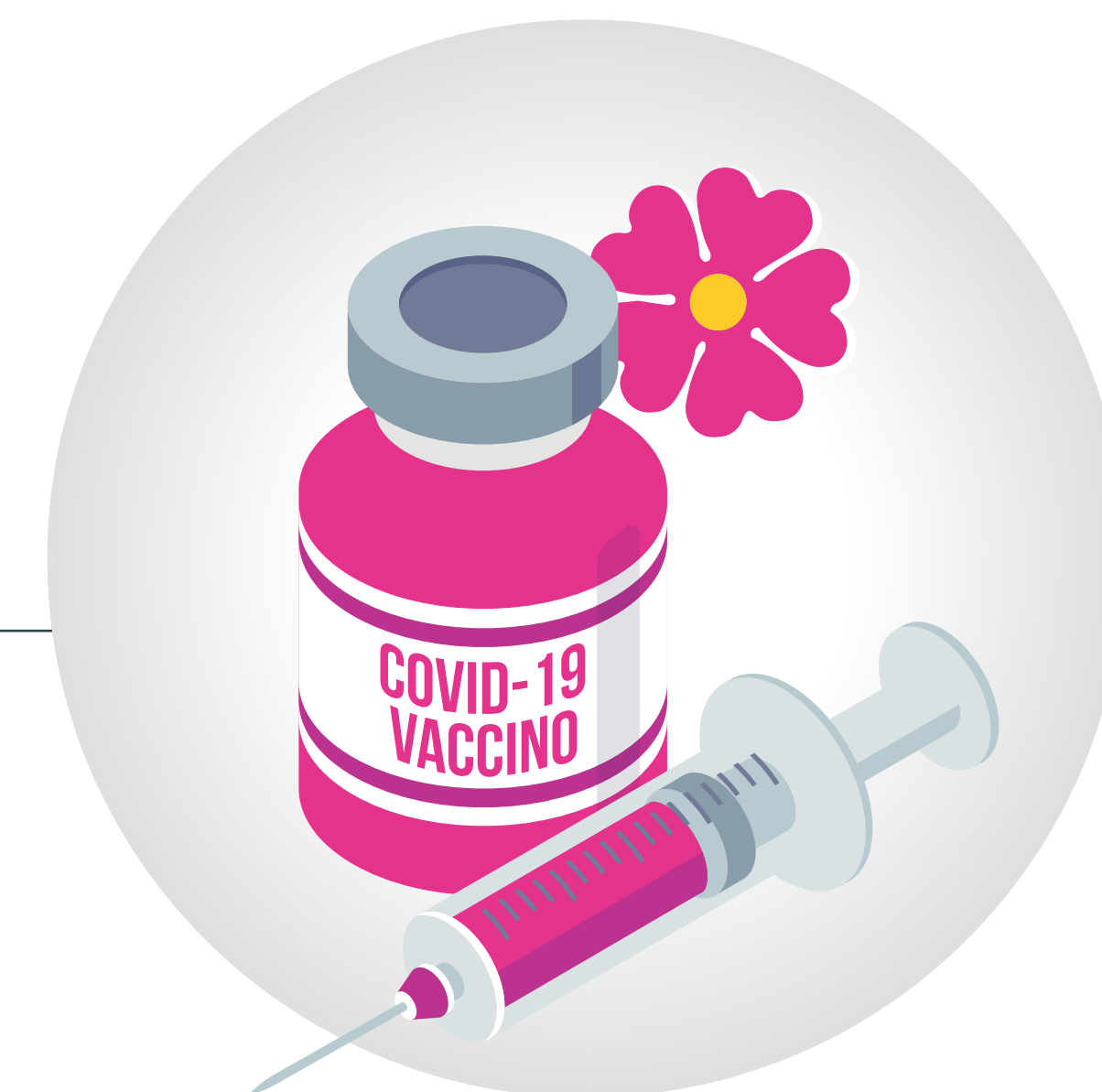
STUDENTI 12-19 anni

entro metà settembre

con almeno una prima dose

iniziative mirate

per facilitare l'adesione



LE AZIONI

Completamento vaccinazione del

PERSONALE SCOLASTICO

aderente entro metà settembre

Iniziative mirate a incentivare
il personale non ancora aderente
con l'obiettivo di arrivare al

90% della platea potenziale



FOCUS VACCINAZIONE

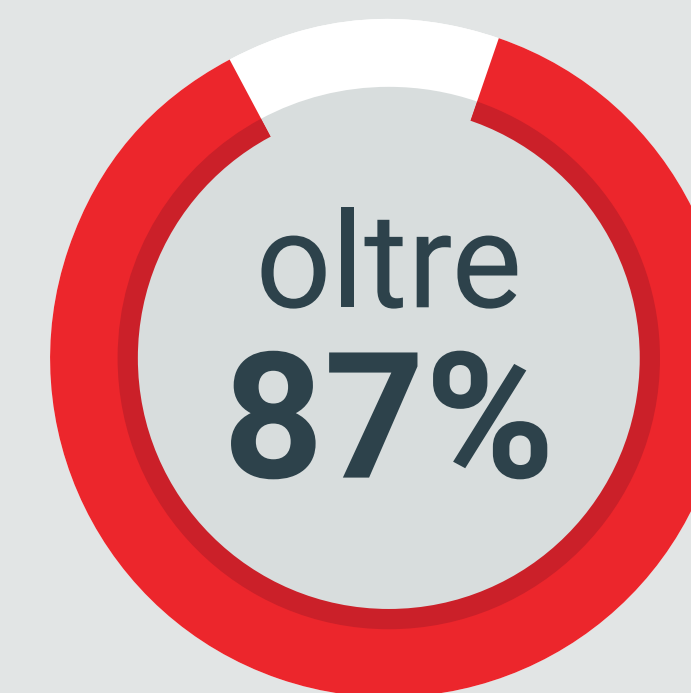
PERSONALE SCOLASTICO

120.000

Target
potenziale
personale
scolastico
in Piemonte

- **105.000** gli aderenti
- **93.300** hanno già ricevuto una dose
 - **77,7%** platea potenziale
 - **88,8%** aderenti
- **82.300** hanno già completato il ciclo vaccinale
 - **68,5%** platea potenziale
 - **78,3%** aderenti

In Regione Piemonte



l'adesione del personale
scolastico alla campagna
vaccinale (**obiettivo
gen. Figliuolo 85%**)

LE AZIONI



Programma specifico di **SCREENING**
(cadenza quindicinale), **GRATUITO**
e a **PARTECIPAZIONE VOLONTARIA**

rivolto al **personale docente**
e non docente delle scuole statali
e paritarie di ogni ordine e grado

LE AZIONI

RIPARTENZA SICURA

**Screening di massa gratuito
e su base volontaria per gli alunni
di scuole elementari e medie**

**mediante test salivari/tamponi rapidi
prima dell'avvio dell'anno scolastico**

(previa valutazione in base all'incidenza del virus)



LE AZIONI

SCREENING MODULARE A CLUSTER

Studenti



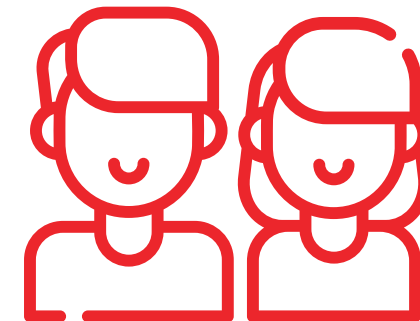
Scuola

primaria



Scuola

media



Scuola

superiore

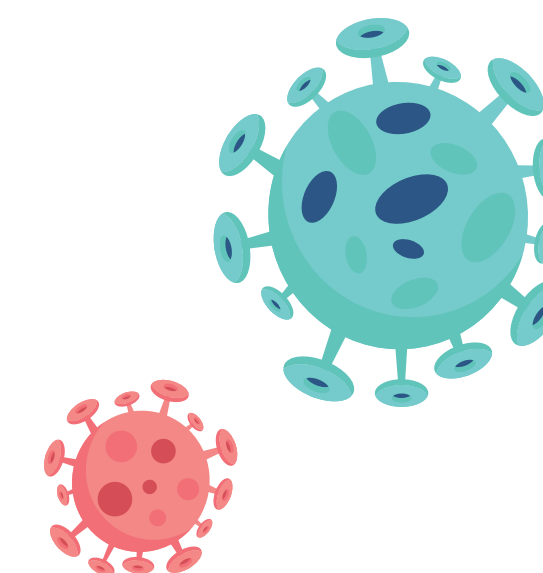
(che non rientrano per età nella campagna vaccinale)

Su base volontaria **1 TAMPONE RAPIDO ANTIGENICO**
0 SALIVARE AL MESE (in caso di esito positivo viene
effettuato un test molecolare per conferma diagnostica)

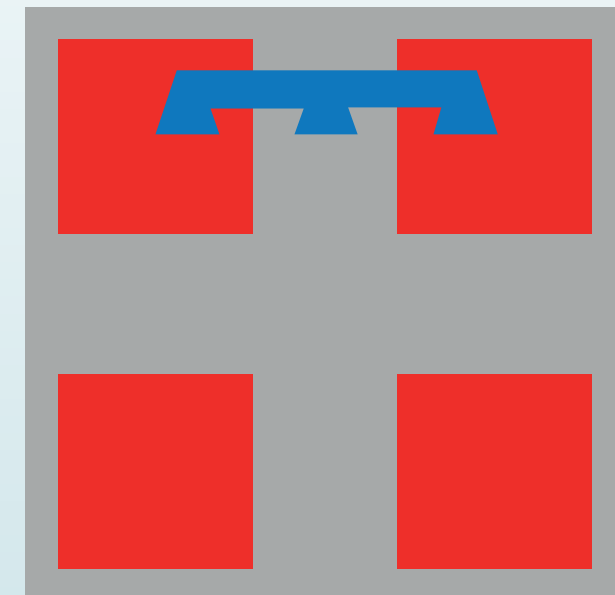
Previa valutazione
epidemiologica
e sanitaria e in base
alle indicazioni del
CTS, della Struttura
Commissariale
e del Ministero
della Salute

LE AZIONI

Ulteriore potenziamento delle attività di **contact tracing** e **gestione dei casi Covid-19** in ambito scolastico



Monitoraggio costante dei casi in ambito scolastico



REGIONE
PIEMONTE



Il Piemonte
TI VACCINA