



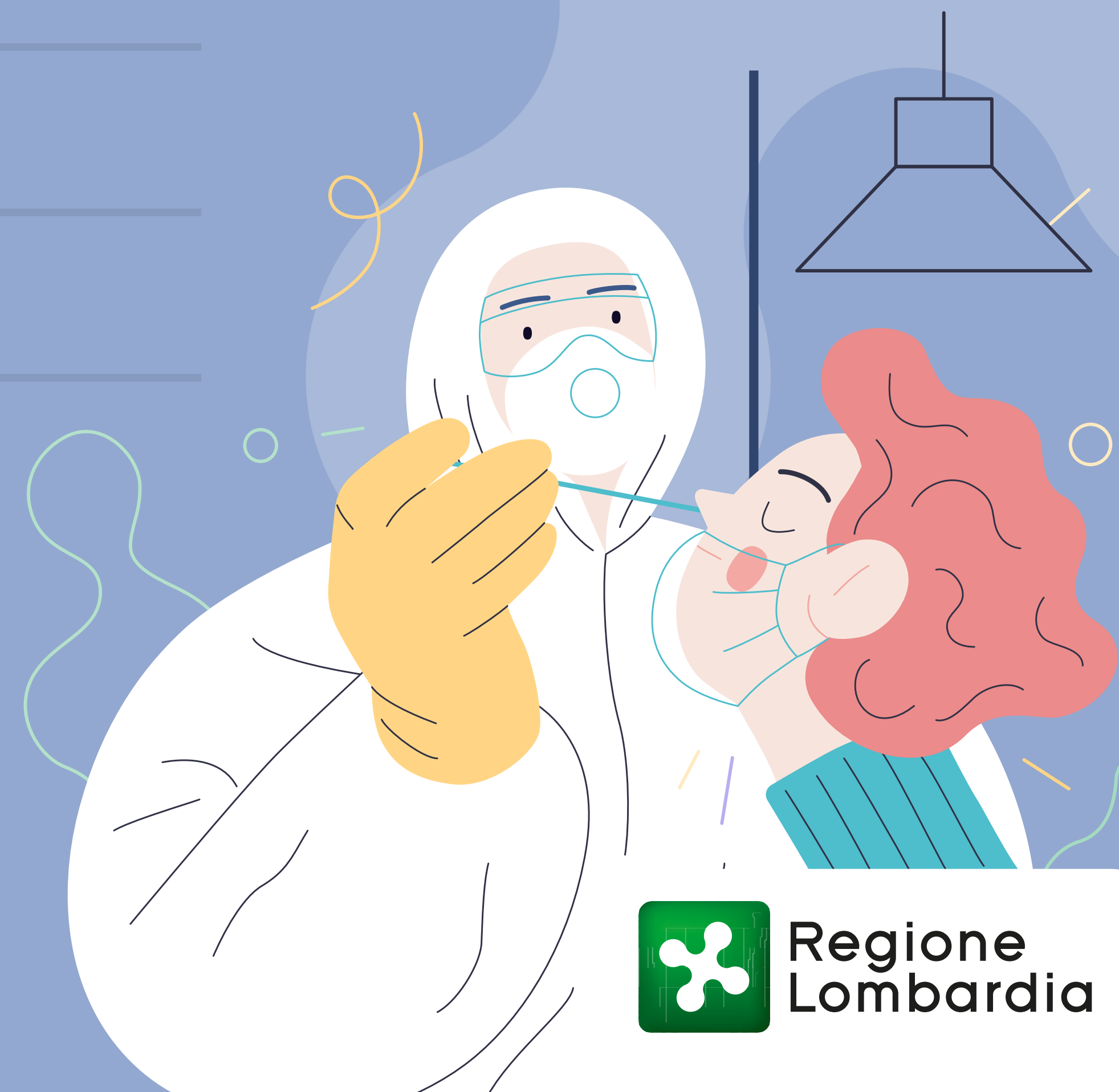
Monitoraggio Scuola

24-30 gennaio 2022

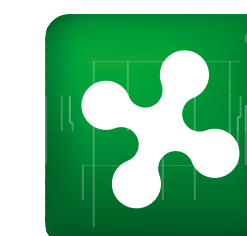
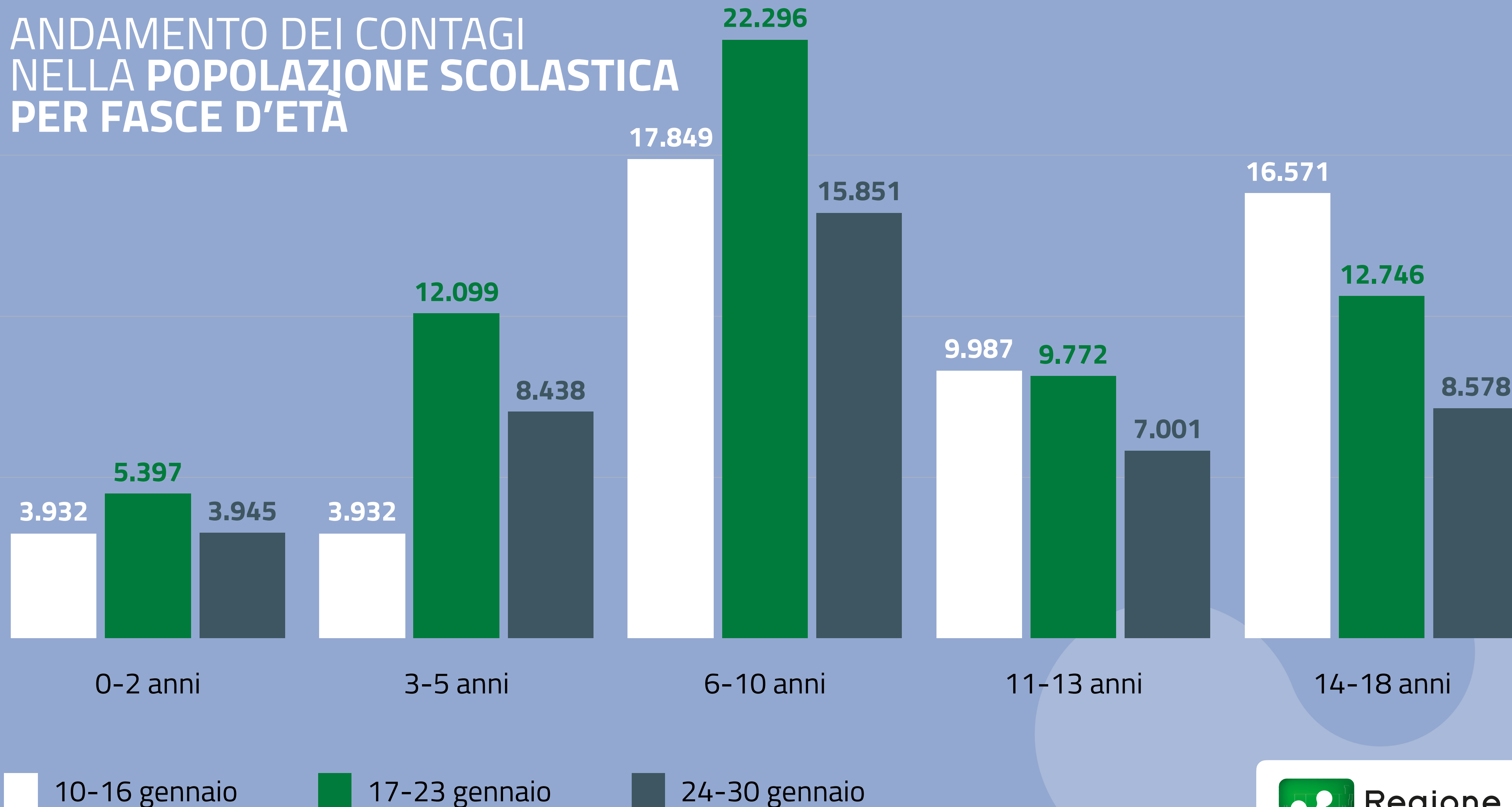


Età (anni)	10-16 gennaio	17-23 gennaio	24-30 gennaio
0-2	3.914	5.397	3.945
3-5	6.911	12.099	8.438
6-10	17.799	22.296	15.851
11-13	9.952	9.772	7.001
14-18	16.524	12.746	8.578

**ANDAMENTO DEI CONTAGI
NELLA POPOLAZIONE SCOLASTICA
PER FASCE D'ETÀ**



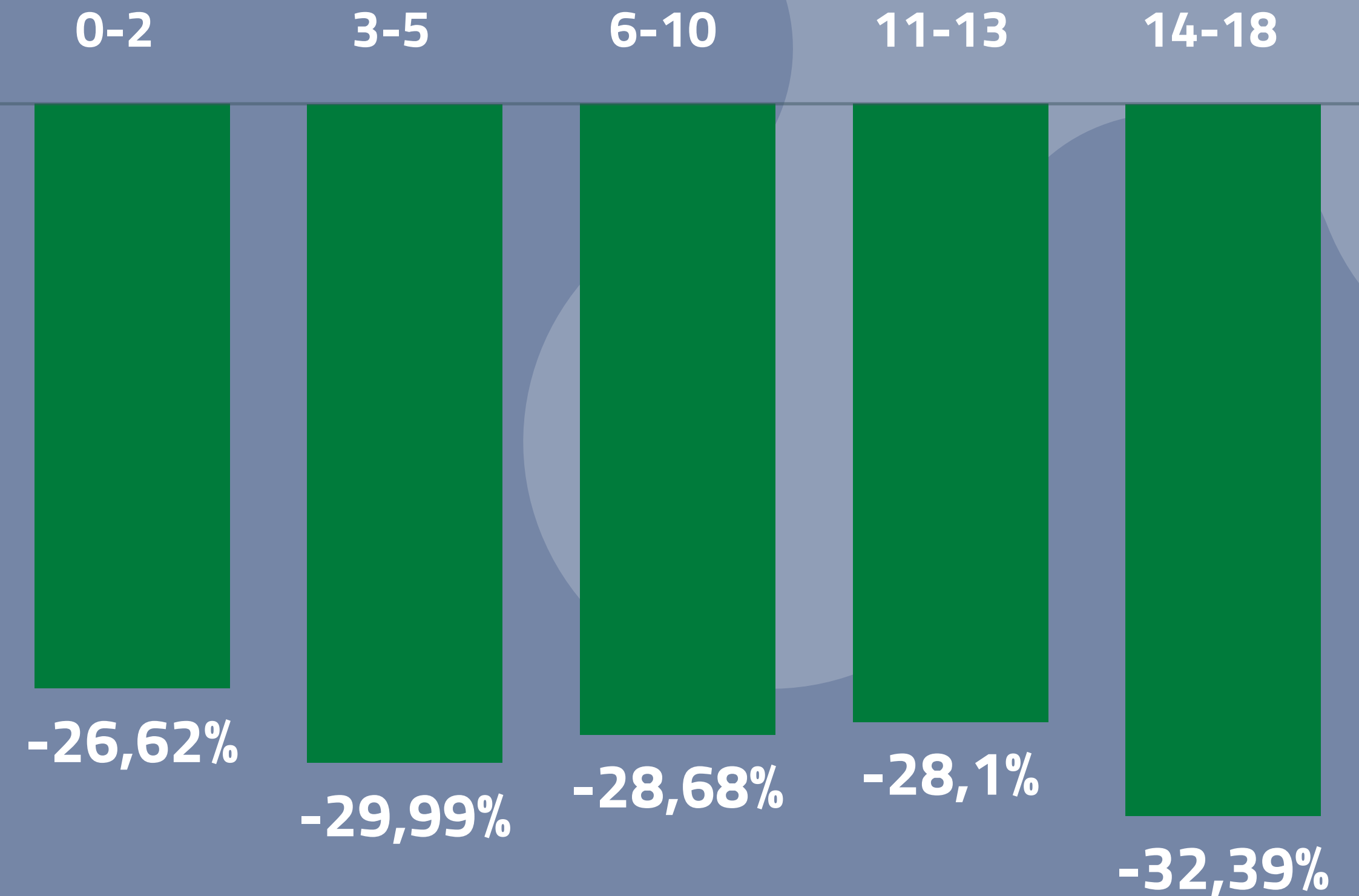
ANDAMENTO DEI CONTAGI NELLA POPOLAZIONE SCOLASTICA PER FASCE D'ETÀ



Regione
Lombardia

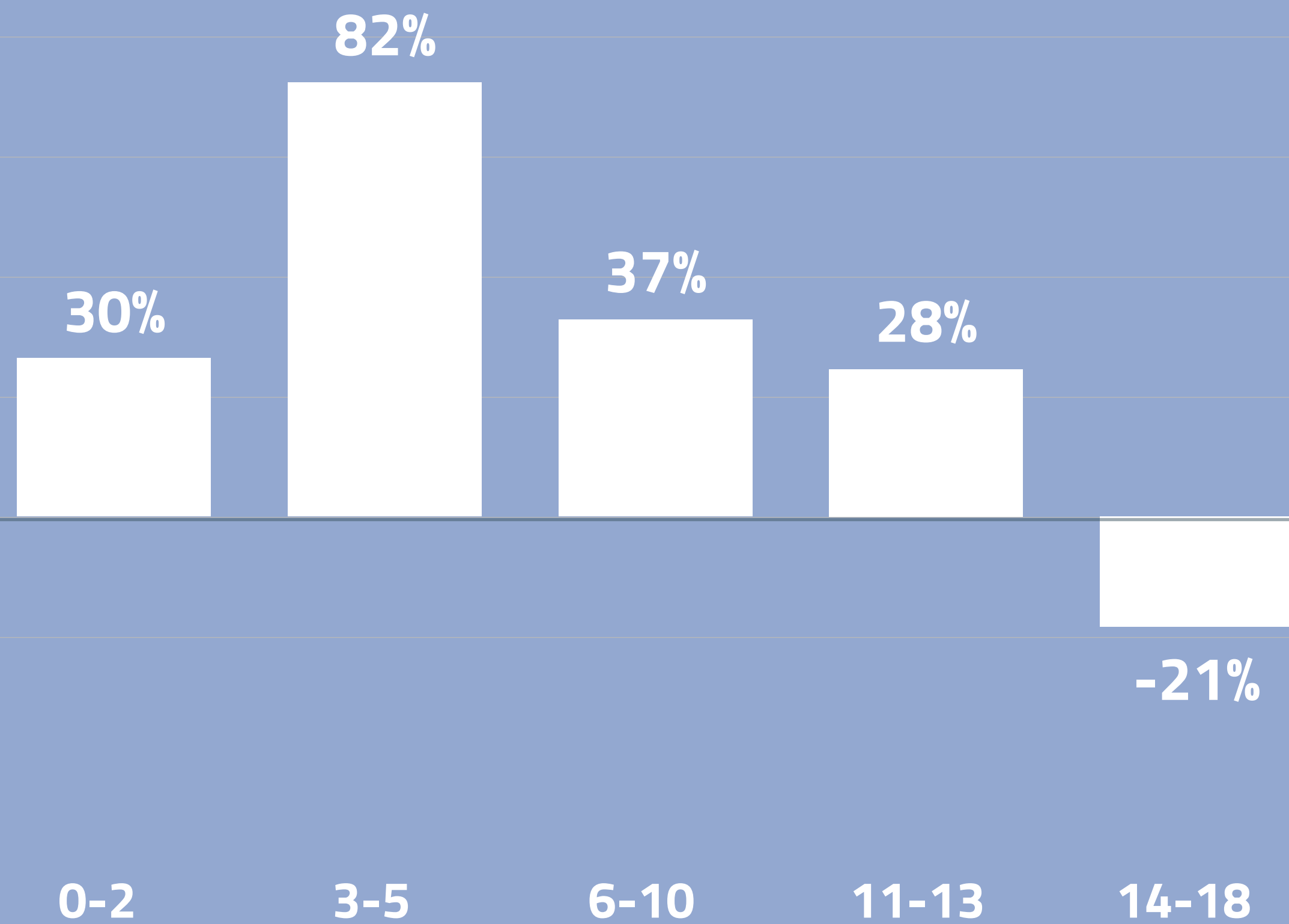
INCREMENTO 17-23 | 24-30 GENNAIO

Fascia d'età



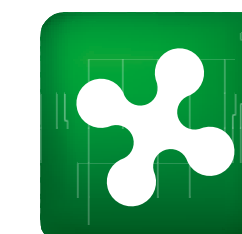
INCREMENTO 10-16 | 17-23 GENNAIO

Fascia d'età



Età (anni)	Popolazione 1.01.2020	17-23 gennaio	24-30 gennaio	Variazione settimanale
0-2	117.219	2.356	1.729	-26,61%
3-5	130.595	4.733	3.314	-29,98%
6-10	242.538	4.726	3.371	-28,67%
11-13	151.733	3.309	2.379	-28,11%
14-18	244.464	2.681	1.813	-32,38%

**TASSO DI INCIDENZA
SU 100.000 ABITANTI**



**Regione
Lombardia**

IMPATTO DELLE MISURE RESTRITTIVE: CLASSI E ALUNNI IN QUARANTENA

ATS BRIANZA

INFANZIA/NIDO	CLASSI 285 - ALUNNI 3.588
SCUOLA PRIMARIA	CLASSI 424 - ALUNNI 6.495
SECONDARIA DI I GRADO	CLASSI 177 - ALUNNI 2.866
SECONDARIA DI II GRADO	CLASSI 192 - ALUNNI 3.482

TOTALE: CLASSI 1.078 - ALUNNI 16.431

ATS MONTAGNA

INFANZIA/NIDO	CLASSI 64 - ALUNNI 848
SCUOLA PRIMARIA	CLASSI 66 - ALUNNI 949
SECONDARIA DI I GRADO	CLASSI 27 - ALUNNI 430
SECONDARIA DI II GRADO	CLASSI 23 - ALUNNI 412

TOTALE: CLASSI 180 - ALUNNI 2.639

ATS INSUBRIA

INFANZIA/NIDO	CLASSI 359 - ALUNNI 4.405
SCUOLA PRIMARIA	CLASSI 427 - ALUNNI 5.214
SECONDARIA DI I GRADO	CLASSI 207 - ALUNNI 2.358
SECONDARIA DI II GRADO	CLASSI 213 - ALUNNI 2.178

TOTALE: CLASSI 1.206 - ALUNNI 14.155

ATS MILANO

INFANZIA/NIDO	CLASSI 868 - ALUNNI 10.409
SCUOLA PRIMARIA	CLASSI 519 - ALUNNI 5.848
SECONDARIA DI I GRADO	CLASSI 212 - ALUNNI 2.338
SECONDARIA DI II GRADO	CLASSI 271 - ALUNNI 2.864

TOTALE: CLASSI 1.870 - ALUNNI 21.479

ATS PAVIA

INFANZIA/NIDO	CLASSI 35 - ALUNNI 344
SCUOLA PRIMARIA	CLASSI 38 - ALUNNI 3.152
SECONDARIA DI I GRADO	CLASSI 22 - ALUNNI 890
SECONDARIA DI II GRADO	CLASSI 65 - ALUNNI 1.467

TOTALE: CLASSI 160 - ALUNNI 5.853

ATS BERGAMO

INFANZIA/NIDO	CLASSI 301 - ALUNNI 3.621
SCUOLA PRIMARIA	CLASSI 454 - ALUNNI 5.357
SECONDARIA DI I GRADO	CLASSI 302 - ALUNNI 3.300
SECONDARIA DI II GRADO	CLASSI 331 - ALUNNI 3.682

TOTALE: CLASSI 1.388 - ALUNNI 15.960

ATS BRESCIA

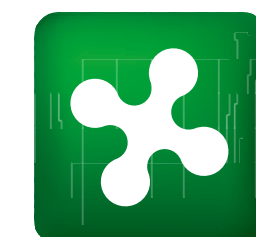
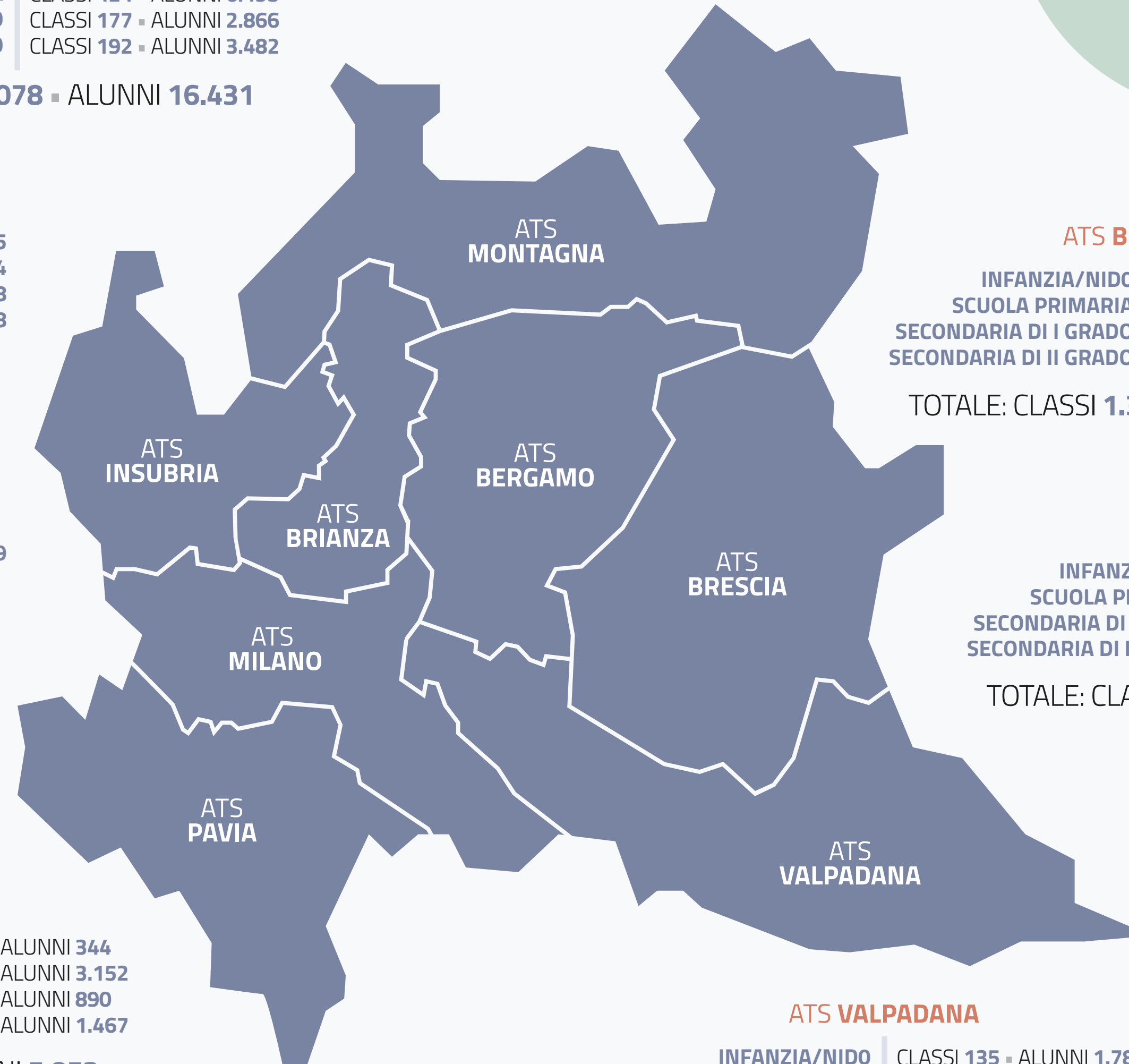
INFANZIA/NIDO	CLASSI 270 - ALUNNI 3.041
SCUOLA PRIMARIA	CLASSI 354 - ALUNNI 3.873
SECONDARIA DI I GRADO	CLASSI 183 - ALUNNI 1.629
SECONDARIA DI II GRADO	CLASSI 222 - ALUNNI 2.003

TOTALE: CLASSI 1.029 - ALUNNI 10.546

ATS VALPADANA

INFANZIA/NIDO	CLASSI 135 - ALUNNI 1.788
SCUOLA PRIMARIA	CLASSI 269 - ALUNNI 3.631
SECONDARIA DI I GRADO	CLASSI 120 - ALUNNI 2.007
SECONDARIA DI II GRADO	CLASSI 133 - ALUNNI 2.196

TOTALE: CLASSI 657 - ALUNNI 9.622



Regione Lombardia